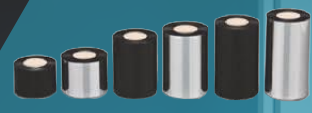
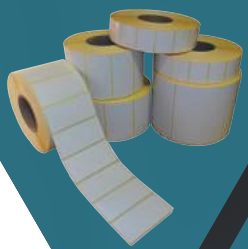


 **ZEBRA**  **DATALOGIC™**  **Intermec**

**ARGOX** **EPSON®** **Honeywell**

## BARKOD ETİKETİ



## RIBON

## HOT FOIL



## BARKOD OKUYUCU



EL TERMİNALİ  
INKJET ETİKET YAZICI  
HARİCİ ETİKET SARICI  
MOBİL ETİKET VE FİŞ YAZICI  
PVC PERSONEL KART YAZICI  
INKJET SARF MALZEMELERİ  
INKJET KODLAMA MAKİNASI

## ETİKET YAZICI



## BARKOD YAZICI

**PROMAR**



[www.promarelektronik.com](http://www.promarelektronik.com)

# ETİKET YAZICI



 **ZEBRA**

**Honeywell**

**ARGOX**



**ZEBRA GC420T**

- Baskı 203 Dpi
- Baskı Hızı 102 mm/sn
- Etiket Genişliği 104 mm
- Baskı Uzunluğu 991 mm
- Ribon Uzunluğu 74 m
- Direkt Termal / Termal Transfer Baskı
- Bağlantı; USB, Seri RS-232, Paralel
- Programlama Dili; ZPL II, EPL2
- 8 MB RAM, 8 MB FLASH



**ZEBRA ZD420**

- Baskı 203 veya 300dpi
- Baskı Hızı 127 mm/sn
- Etiket Genişliği 104 mm
- Baskı Uzunluğu 991 mm
- Ribon Uzunluğu 74 m veya 300 m
- Direkt Termal / Termal Transfer Baskı
- Bağlantı; USB, Seri RS-232, Paralel
- Programlama Dili; ZPL II, EPL2, XLM, ZBI
- 265 MB SDRAM, 512MB FLASH



**ZEBRA GX430T**

- Baskı 300 Dpi
- Baskı Hızı 127 mm/sn
- Etiket Genişliği 104 mm
- Baskı Uzunluğu 991 mm
- Ribon Uzunluğu 74 m
- Direkt Termal / Termal Transfer Baskı
- Bağlantı; USB, Seri RS-232, Paralel
- Programlama Dili; ZPL II, EPL2
- 8 MB RAM, 4MB FLASH



**HONEYWELL PC42T**

- Baskı 203 Dpi
- Baskı Hızı 102 mm/sn
- Etiket Genişliği 104 mm
- Baskı Uzunluğu 990 mm
- Ribon Uzunluğu 300 m
- Direkt Termal / Termal Transfer Baskı
- Bağlantı; USB, Seri RS-232, Ethernet
- Programlama Dili; ZSIM(ZPLII), ESIM(EPL), DP
- 64 MB RAM, 64 MB FLASH



**ARGOX CP2140**

- Baskı 203 Dpi
- Baskı Hızı 102 mm/sn
- Etiket Genişliği 104 mm
- Baskı Uzunluğu 2540 mm
- Ribon Uzunluğu 300 m
- Direkt Termal / Termal Transfer Baskı
- Bağlantı; USB, Seri RS-232, Paralel
- Programlama Dili; PPLA, PPLB
- 8 MB RAM, 4 MB FLASH



**ZEBRA ZD500**

- Baskı 203 ve 300 Dpi
- Baskı Hızı 152 mm/sn
- Etiket Genişliği 104 mm
- Baskı Uzunluğu 2540 mm
- Ribon Uzunluğu 74 m
- Direkt Termal / Termal Transfer Baskı
- Bağlantı; USB, Seri RS-232, Paralel, Ethernet
- Programlama Dili; ZPL II, EPL
- 128 MB RAM, 256 MB FLASH

# ENDÜSTRİYEL ETİKET YAZICI

ZEBRA ZT610  
PRINTER READY  
V80.20.02ZP36455  
192.168.1.24

 **ZEBRA**



## ZEBRA ZT230

- Baskı 203 Dpi
- Baskı Hızı 152 mm/sn
- Etiket Genişliği 104 mm
- Baskı Uzunluğu 991 mm
- Ribon Uzunluğu 450 m
- Direkt Termal / Termal Transfer Baskı
- Bağlantı; USB, Seri RS-232
- Programlama Dili; ZPL II, Web Wiew&Aler
- 128 MB RAM, 128 MB Flash



## ZEBRA ZT410

- Baskı 203 Dpi
- Baskı Hızı 356 mm/sn
- Etiket Genişliği 104 mm
- Baskı Uzunluğu 991 mm
- Ribon Uzunluğu 450 m
- Direkt Termal / Termal Transfer Baskı
- Bağlantı; Bluetooth, USB, Seri RS-232, Ethernet, USB Stick
- Programlama Dili; ZPL II, EPL2, XLM, ZBI
- 256 MB RAM, 512 MB FLASH



## ZEBRA ZT420

- Baskı 203 Dpi
- Baskı Hızı 306 mm/sn
- Etiket Genişliği 168 mm
- Baskı Uzunluğu 991 mm
- Ribon Uzunluğu 450 m
- Direkt Termal/Termal Transfer Baskı
- Bağlantı; Bluetooth, USB, RS-232 Seri, Ethernet, USB Stick
- Programlama Dili; ZPL, EPL ve XML Destekli Basım
- 256 MB RAM, 512 MB FLASH



## ZEBRA ZT510

- Baskı 203 Dpi
- Baskı Hızı 356 mm/sn
- Etiket Genişliği 104 mm
- Baskı Uzunluğu 991 mm
- Ribon Uzunluğu 450 m
- Direkt Termal / Termal Transfer Baskı
- Bağlantı; Bluetooth, USB, RS-232 Seri, Ethernet
- Programlama Dili; ZPL, ZPL II, XML Destekli Basım
- 128 MB RAM, 128 MB FLASH



## ZEBRA ZT610

- Baskı 203 Dpi
- Baskı Hızı 356 mm/sn
- Etiket Genişliği 104 mm
- Baskı Uzunluğu 3810 mm
- Ribon Uzunluğu 450 m
- Direkt Termal / Termal Transfer Baskı
- Bağlantı; Bluetooth, USB, RS-232 Seri Ethernet USB Stick
- Programlama Dili; ZPL, ZPL II
- 1GB RAM, 2 GB FLASH



## ZEBRA 220Xi4

- Baskı 203 Dpi
- Baskı Hızı 254 mm/sn
- Etiket Genişliği 216 mm
- Baskı Uzunluğu 991 mm
- Ribon Uzunluğu 450 m
- Direkt Termal / Termal Transfer Baskı
- Bağlantı; USB, Seri RS-232, Paralel, Ethernet
- Programlama Dili; ZPL, ZPL II, XML Destekli Basım
- 16 MB RAM, 8MB FLASH

**OPSİYONEL ÖZELLİKLER:** 300 Dpi baskı ve 600 Dpi baskı çözünürlüğü ( 600 Dpi ZT410 ve ZT600 serisinde mevcut) - Harici ve Dahili etiket sarma ünitesi - Kesici ünite - 802.11 b/g/n Kablosuz - RTC Gerçek zaman saati



# RENKLİ ETİKET YAZICILAR



## EPSON®

### EPSON C3500



Baskı Kartuşları  
CMYK



- Baskı Çözünürlüğü 720x360 Inch Başına Nokta
- Baskı Hızı 103 mm/sn
- Baskı Genişliği 104 mm
- Baskı Uzunluğu 1117 mm
- Bağlantı; USB ve Ethernet
- Etiket Besleme Genişliği 112 mm
- Baskı Tekniği; DURABrite Ultra, Seri Inkjet

TMC C3500 Yazıcılarda Yatay Etiket Kesici Mevcuttur.

### EPSON 7500



Baskı Kartuşları  
CMYK



- Baskı Çözünürlüğü 1200x360 Inch Başına Nokta
- Baskı Hızı 300 mm/sn
- Baskı Genişliği 108 mm
- Baskı Uzunluğu 600 mm
- Bağlantı; USB ve Ethernet
- Etiket Besleme Genişliği 112 mm
- Baskı Tekniği; PrecisionCore Micro TFP Satır Yazıcı

7500 Yazıcılarda Yatay Etiket Kesici Mevcuttur.

### EPSON C831



Baskı Kartuşları  
CMYK



- Baskı Çözünürlüğü 5760x1440 Inch Başına Nokta
- Baskı Hızı 92 mm/sn
- Baskı Genişliği 203 mm
- Baskı Uzunluğu 558 mm
- Bağlantı; USB ve Ethernet
- Etiket Besleme Genişliği 241 mm
- Baskı Tekniği; DURABrite Ultra, Seri Inkjet

# HC100 HASTA BİLEKLİK YAZICI



## ZEBRA HC100

- Baskı 300 Dpi
- Baskı Geniřlięi 30,16 mm
- Baskı Boyu Max. 558 mm
- Baskı Boyu Min. 76 mm
- Baskı Hızı 102 mm/sn
- Etiket Geniřlięi Max. 58 mm
- 16 MB SDRAM, 8 MB FLASH
- ZPL ve ZPL II Programlama Dili
- USB veya Ethernet Baęlantısı



Bileklik Karttuřu



Bileklik eřitleri





# MOBİL YAZICILAR VE ELTERMİNALLERİ



### ZEBRA ZQ110

- Baskı 203 Dpi
- Baskı Geniřlięi 48mm
- Baskı Hızı 90 mm/sn
- Etiket Geniřlięi Max.58mm
- IP54



### ZEBRA ZQ320

- Baskı 203 Dpi
- Baskı Geniřlięi 72mm
- Baskı Hızı 100 mm/sn
- Etiket Geniřlięi Max.76mm
- IP54



### ZEBRA İMZ320

- Baskı 203 Dpi
- Baskı Geniřlięi 73,7mm
- Baskı Hızı 102 mm/sn
- Etiket Geniřlięi Max.76,2mm
- IP42



### ZEBRA QLn320

- Baskı 203 Dpi
- Baskı Geniřlięi 72mm
- Baskı Hızı 100mm/sn
- Etiket Geniřlięi Max.76mm
- IP42



### MC3200

- 1D ve 2D Seçeneęi
- Windows ve Android İşletim Seçeneęi
- 3.0 Inch
- 512 MB Ram, 2 GB Flash
- Çalışma Ortamı -20°C ile +70°C
- IP54



### CK3R

- 2D Okuyucu
- Windows Embedded Handheld 6.5.3
- 3.5 Inch Ekran
- 256 MB Ram, 512 MB Flash
- Çalışma Ortamı -10°C ile +50°C
- IP54



### FALCONX3+

- 1D ve 2D Seçeneęi
- Windows Ce.Net 6.0
- 3.5 Inch Ekran
- 256 MB Ram, 1 GB Flash
- Çalışma Ortamı -10°C ile +50°C
- IP65



### DS5

- 1D ve 2D Seçeneęi
- Windows CE 6.0 / Windows Embedded Handheld 6.5
- 3.5 Inch Ekran
- 512 MB Ram, 1 GB Flash
- Çalışma Ortamı -20°C ile +70°C
- IP67

# BARKOD OKUYUCULAR



Honeywell

DATALOGIC™

ARGOX



## ZEBRA LS2208

- Kablolu
- 1D Okuyucu
- Lazer Okuyucu
- 100 Tarama/sn
- 650 Nm Lazer Diyot
- 1.5m Düşme Dayanıklılığı
- IP30

## Honeywell 1400g

- Kablolu
- 2D Okuyucu
- Adaptus Imager
- 1.5m Düşme Dayanıklılığı
- IP42

## Honeywell 1452g

- Kablosuz
- 1D ve 2D Okuyucu Modeli
- Adaptus Imager
- 1.5m Düşme Dayanıklılığı
- 10m Çekim Alanı
- IP42

## Honeywell 1602

- Kablosuz
- 2D Okuyucu
- Adaptus Imager
- 1.5m Düşme Dayanıklılığı
- 10m Çekim Alanı
- IP42



## ZEBEX 3101

- Kablolu
- 1D Okuyucu
- Lazer Okuyucu
- 100 Tarama/sn
- 650 Nm Lazer Diyot
- 1.5m Düşme Dayanıklılığı

## ARGOX AS-8520

- Kablosuz
- 1D Okuyucu
- Lazer Okuyucu
- 1.5m Düşme Dayanıklılığı
- 100m Çekim Alanı
- IP42

## GM 4400

- Kablosuz
- 2D Okuyucu
- Wide VGA
- 1.8m Düşme Dayanıklılığı
- 30m Çekim Alanı
- IP52

## GPS 4400

- Kablolu
- 2D Okuyucu
- Wide VGA
- 1.2m Düşme Dayanıklılığı
- IP52



# PVC KART YAZICILAR



## Zebra ZXP3

- Baskı yoğunluğu 300dpi...
- Baskı tekniği boya süblimasyonlu
- Renkli baskı için YMCKO ribbon kullanılır.
- Baskı hızı siyah bir yüze baskı için monochrome 700 kart/saat,
- Baskı hızı renkli bir yüze baskı için 180 kart/saat
- Baskı hızı çift yüze baskı için 140 kart/saat
- Windows'da yüklü truetype fontlar kullanılır ve barkod tipleri basılır.
- USB Port mevcut (Opsiyonel Ethernet)
- Kart yükleme kapasitesi: 100 kart (0,76mm)
- Kart çıkış stoklama kapasitesi: 45 kart (0,76mm)
- Kullanılan Kart Tipleri: PVC, kompozit.



Renkli Kartuş

Siyah Kartuş

PVC Kart



## Zebra ZXP7

- Baskı yoğunluğu 300dpi...
- Baskı tekniği boya süblimasyonlu
- Renkli baskı için YMCKO ribbon kullanılır.
- Baskı hızı siyah bir yüze baskı için monochrome 1375 kart/saat.
- Baskı hızı renkli bir yüze baskı için 555 kart/saat
- Baskı hızı çift yüze baskı için 300 kart/saat
- Windows'da yüklü truetype fontlar kullanılır ve barkod tipleri basılır.
- USB Port ve Ethernet standart.
- Kart yükleme kapasitesi: 200 kart (0,25mm)
- Kart çıkış stoklama kapasitesi: 100 kart (0,76mm)
- Kullanılan Kart Tipleri: PVC ve kompozit, ABS, PET, PET-G, PET-F, PETix ve Teslinkompozit, teknoloji kartları temaslı ve temassız kartlar, arkası yapışkanlı, imza paneli, saydam (IR-blokeli) kartlar.



Renkli Kartuş



Laminasyon Kartuş



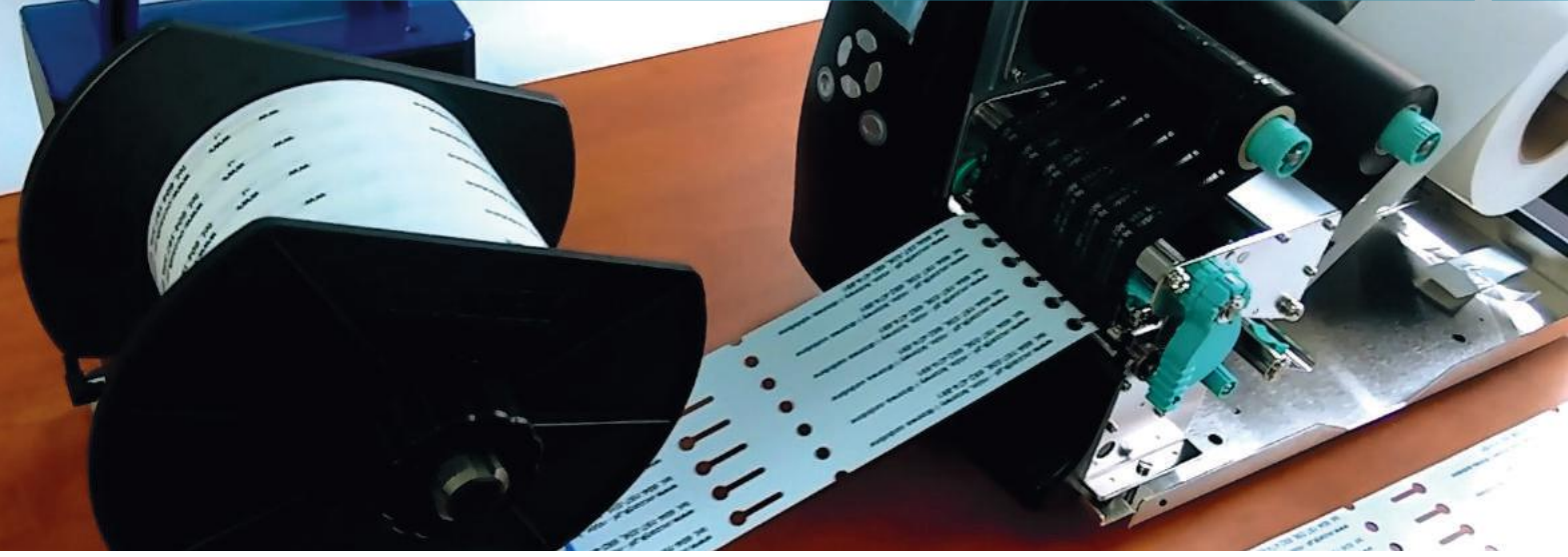
## Zebra ZXP9

- Baskı yoğunluğu 304dpi...
- Baskı tekniği boya süblimasyonlu
- Renkli baskı için YMCK veya YMCKK'da.
- Baskı hızı renkli bir yüze baskı için 190 kart/saat
- Baskı hızı çift yüze baskı için 180 kart/saat
- Windows'da yüklü truetype fontlar kullanılır ve barkod tipleri basılır.
- USB Port ve Ethernet standart.
- Kart yükleme kapasitesi: 150 kart (0,25mm)
- Kart çıkış stoklama kapasitesi: 100 kart (0,25mm)
- Kullanılan Kart Tipleri: PVC ve kompozit, ABS, PET, PET-G, PET-F, PETix ve Teslinkompozit.

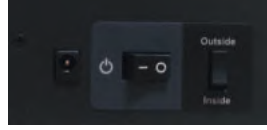




# HARİCİ SARICI VE BESLEME



**GoDEX**



## T10 HARİCİ SARICI

- Max. Etiket Genişliği 110 mm
- Minimum Etiket Sarma 25,4mm
- Max. Sarma Hızı 300 mm / sn.
- Max. Rulo Sarma Çapı 200 mm
- İçe veya Dışa Sarım
- 5 Kg

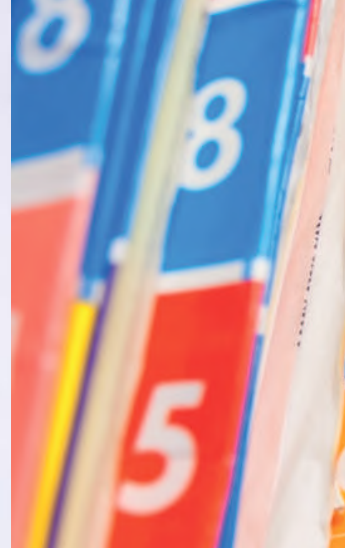
## T20 HARİCİ SARICI

- Max. Etiket Genişliği 168 mm
- Minimum Etiket Sarma 25,4mm
- Max. Sarma Hızı 300 mm / sn.
- Max. Rulo Sarma Çapı 200 mm
- İçe veya Dışa Sarım
- 5 Kg



## HARİCİ ETİKET BESLEME

- Max. Etiket Genişliği 114,3 mm
- Minimum Etiket Genişliği 25,4mm
- Max. Rulo Sarma Çapı 203 mm
- İçe veya Dışa Besleme
- 2 Kg



**ZEBRA**

**Eco Termal:** Kağıt üzerine ribon kullanılmadan direkt olarak ısı yöntemi ile baskı alınır. Nem, alkol ve ışığa duyarlı olduğundan raf ömrü kısadır. Sıcağa dayanıklı olmadığı için üzerindeki bilgiler kalıcı değildir. Genellikle düşük maliyetli olduğu için marketlerin tercihidir.

**Lamine Termal:** Kağıt üzerine ribon kullanılmadan direkt olarak ısı yöntemi ile baskı alınır. Her iki yüzeyi de lamine edilerek nem ve aşırı ışığa karşı korunmuştur. Ekonomik termale oranla üzerindeki yazılar daha kalıcıdır.

**Kuşe:** Zemini düzeltilmiş üzerine kuşe hamuru sıvanmış kağıttır. Wellum etikete oranla parlak görünümlüdür. Ribon baskı yöntemi uygulanır. Üzerindeki bilgiler kullanılan ribon ve saklama koşuluna göre kalıcılık sağlar.

**Fastyre:** Zemini düzeltilmiş üzerine kuşe hamuru sıvanmış kağıttır. Ayrıca yapışkan zemini metal görünümlü ve yapışkan özelliği oldukça kuvvetlidir. Ribon baskı yöntemi uygulanır. Üzerindeki bilgiler kullanılan ribon ve saklama koşuluna göre kalıcılık sağlar.

**Opak Polietilen:** Esnek bir malzemedir. Sudan ve nemden etkilenmez. Kullanılan ribon özelliğine göre baskı kalıcılığı değişir.

**Opak Polipropilen:** Sert bir malzemedir. Esnemez, kolay kolay yırtılmaz. Isıya ve ışığa dayanıklıdır. Sudan ve nemden etkilenmez. Genellikle kozmetik ve kimya sektöründe kullanılır. Kullanılan ribon özelliğine göre baskı kalıcılığı değişir.

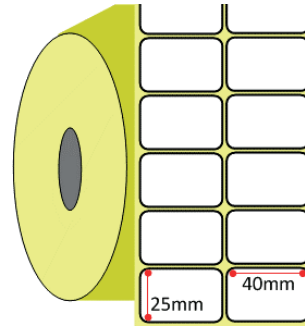
**Data PE:** Etiketlin yapışkanı özel üretim olup deniz suyunda bile 1 ay çözülme garantisi vardır. Yüzeyi mat ve pürüzsüz sert bir malzemedir kolay kolay yırtılmaz. Isıya ve ışığa dayanıklıdır. Kimya ve ağaç sanayinde kullanılır.

**Silver Mat:** Sıcak ve soğuğa dayanıklı, yapışkanı özel, hem üst yüzeyi hem de yapışkan yüzeyi mat veya parlak gri renkte olup yırtılmayan özel bir etiket hammaddesidir. Genellikle demirbaşları etiketleme de kullanılır. Kullanılan ribon özelliğine göre baskı kalıcılığı değişir.

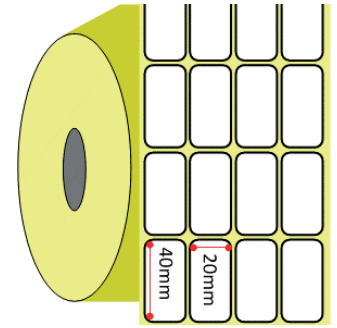
**Floresan Kağıtlar(Sarı, Yeşil, Turuncu, Kırmızı, Mavi vb.) :** Zemini floresan boya ile boyanmıştır. Ribon baskı yöntemi uygulanır. Kullanılan ribon özelliğine göre baskı kalıcılığı değişir.

**RFID (Frekans):** Kuşe, Opak Polipropilen, Şeffaf Polipropilen vb. gibi çeşitliliği olan Radyo Frekanslı tanımda ve izlenmesinde kullanılır. RFID teknolojileri giderek artan büyük bir oranda dünya genelinde ve ülkemizde yaygınlaşmakta olan ve birçok sektörde kullanılmaktadır. Otomotiv, akaryakıt, lojistik, tekstil, market, kuyumcu sektörlerinde geniş uygulama alanlarına sahiptir.

**NOT:** İstedığınız özelliklerde baskılı (CMYK),zemin baskılı veya baskısız, çeşitli ölçülerdeki etiket ihtiyacınızı üretebilmekteyiz. Grafik tasarım hizmeti vermekteyiz.



2'li Aralıklı



4'lü Aralıklı



Tek Sıra



2'li Aralıklı



2'li Bitişik



Silver Mat



Floresan Etiket



RFID (Frekans)

**AVERY DENNISON**  
Inspired Brands. Intelligent World.™

**MATO**  
DCS & Labeling Worldwide

**valentin**  
DRUCKSYSTEME

**brother**

**cab**  
product marking

**memjet**

**PRIMERA**  
TECHNOLOGY, INC.

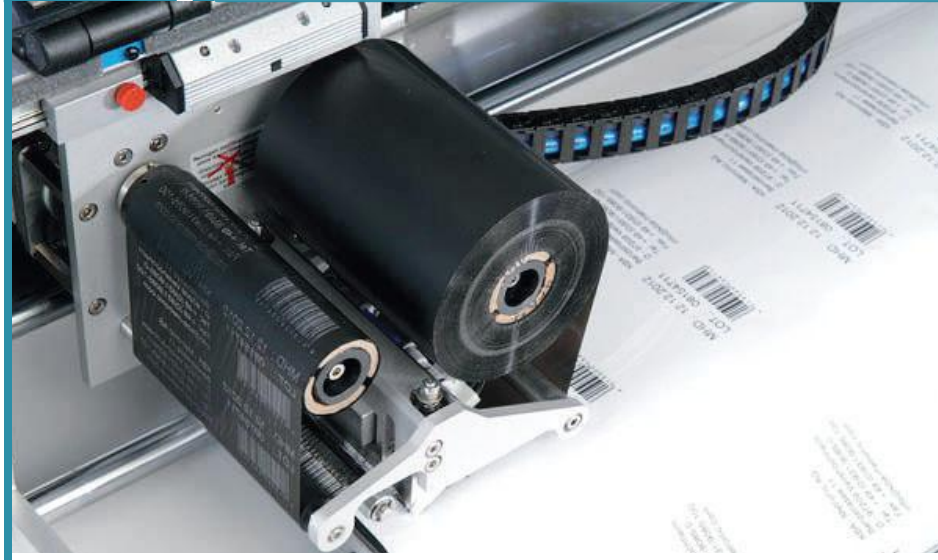
**EPSON**

**VIDEOJET**

**DOMINO**



# TERMAL RIBON VE HOT FOIL



**ZEBRA**

**WAX:** Basitçe kağıt ribonu olarak tarif edilen ribon tipidir. Kuşe, Vellum kağıtlarda düşük ısıda kullanılmaktadır. %98 balmumu, %2 reçine karışımı bulunmaktadır.

**Honeywell**

**WAX RESIN:** Çok yönlü ribon tipleridir. Kağıt, Polipropilen, ve Tyvek gibi bir çok etiket türünde düzgün baskılar alınmasını sağlar. %30 balmumu %70 reçine karışımı bulunmaktadır.

**Intermec**

**ARGOX**

**RESIN:** Basitçe yıkama talimatı ribonu diye adlandırılır. PP, PE, Silver, Tyvek, Japon Akmazı, Saten gibi malzemelerde kullanılır. %2 balmumu %98 reçine karışımı bulunmaktadır.

**GoDEX**

**HOT FOIL:** Sıcak klişeli tarih kodlama makinelerinde kullanılan sıcak klişelerin 130°C ile 210°C arasında vermiş olduğu ısı ile baskı sağlar.

**TOSHIBA**

Leading Innovation >>>

**AVERY DENNISON**

Inspired Brands. Intelligent World.™

**MATO**

DCS & Labeling Worldwide

**valentin**

DRUCKSYSTEME

**brother**

**cab**

product marking

**memjet.**

**PRIMERA**

TECHNOLOGY, INC.

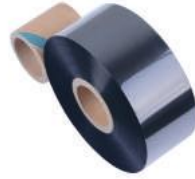
**EPSON**

**VIDEOJET**

**DOMINO**



Plastik Masuralı Ribon



Karton Masuralı Ribon



Farklı Ölçülerde Termal Ribon



Çentikli Kuka - Termal Ribon



Renkli Termal Ribon



Wax Ribon



Wax Resin veya Resin Ribon



Hot Foil

**NOT:** İstedığınız özelliklerde baskılı CMYK, zemin baskılı veya baskısız, çeşitli ölçülerdeki etiket ihtiyacınızı üretebilmekteyiz. Grafik tasarım hizmeti vermekteyiz.



524 65846 222 64



[www.promarelektronik.com](http://www.promarelektronik.com)

**PROMAR**